

Sellos benéficos

FARAJÁN (Málaga)

1937.- Sello "Pro Málaga" habilitado para Faraján

1 5 c. azul grisáceo



1

FERROL, EL (La Coruña) - Ver EL FERROL

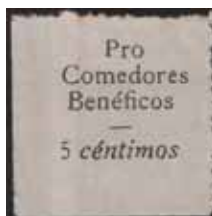
FREGENAL DE LA SIERRA (Badajoz)

1936.- Pro comedores benéficos - dentado 11 1/4

1 5 c. negro
1a "5" distinto
1b "5 céntimos" distinto



1



1b



1a

FRIGILIANA (Málaga)

1937.- Sello "Pro Málaga" habilitado para Frigiliana

1 5 c. azul grisáceo



1

1937.- Beneficencia - dentado irregular

2 5 c. rojo



2

FUENGIROLA (Málaga)

1937.- Sello "Pro Málaga" habilitado para Fuengirola

1 5 c. azul grisáceo



1

1937.- Pro Fuengirola - Castillo de Sobail - dentado 11 1/4

- 2 5 c. naranja
- 2ddh *dobles dentado horizontal*
- 2s *sin dentar*
- 2sh *sin dentado horizontal*
- 2p *sin pie de imprenta (posiciones 14 y 15)*
- 3 5 c. castaño



2



3



2sh

conocemos el sello n° 2 con sobrecarga "Correos" falsa



Sellos benéficos

1938.- Pro Fuengirola - dentado 11 1/4

Puente sobre el rio

papel rosa

- 4 5 c. lila
- 4pc pareja capicúa
- 5 5 c. violeta
- 5pc pareja capicúa



4pc

papel naranja

- 4a 5 c. lila
- 4apc pareja capicúa
- 5a 5 c. violeta
- 5apc pareja capicúa



5apc

papel amarillo

- 4b 5 c. lila
- 4bpc pareja capicúa
- 5b 5 c. violeta
- 5bpc pareja capicúa



5bpc

papel azul

- 4c 5 c. lila
- 4cpc pareja capicúa
- 5c 5 c. violeta
- 5cpc pareja capicúa



4cpc

Iglesia de Nª Sª del Rosario

papel rosa

- 6 5 c. azul
- 6pc pareja capicúa
- 7 5 c. rojo
- 7pc pareja capicúa



6pc

papel naranja

- 6a 5 c. azul
- 6apc pareja capicúa
- 7a 5 c. rojo
- 7apc pareja capicúa



6apc

papel amarillo

- 6b 5 c. azul
- 6bpc pareja capicúa
- 7b 5 c. rojo
- 7bpc pareja capicúa



7bpc

papel azul

- 6c 5 c. azul
- 6cpc pareja capicúa
- 7c 5 c. rojo
- 7cpc pareja capicúa



6cpc

Puente sobre el rio en parejas capicúas

- 4-5 5 c. lila + 5 c. violeta (papel rosa)
- 4a-5a 5 c. lila + 5 c. violeta (papel naranja)
- 4b-5b 5 c. lila + 5 c. violeta (papel amarillo)
- 4c-5c 5 c. lila + 5 c. violeta (papel azul)



4-5



4a-5a



4b-5b



4c-5c

Sellos benéficos

Iglesia de N^o S^o del Rosario en parejas capicúas

- 6-7 5 c. azul + 5 c. rojo (papel rosa)
- 6a-7a 5 c. azul + 5 c. rojo (papel naranja)
- 6b-7b 5 c. azul + 5 c. rojo (papel amarillo)
- 6c-7c 5 c. azul + 5 c. rojo (papel azul)



6-7



6a-7a



6b-7b



6c-7c

Puente sobre el río con la leyenda "CORREOS" borrada

- 8 5 c. verde pálido
- 9 5 c. azul claro
- 10 5 c. lila
- 11 5 c. castaño oscuro



8



9



10



11



8



9



10



11

FUENTE DE PIEDRA (Málaga)

1937.- Sello "Pro Málaga" habilitado para Fuente de Piedra

1 5 c. azul grisáceo



1

1937.- Beneficencia - dentado 11 1/4

2 5 c. naranja

sobrecarga "Liberada en / 12 8 1936 / CORREOS"

2A sobrecarga color violeta

sobrecarga "1.º / ANIVERSARIO / 12 - 8 - 1937 / CORREOS"

2B sobrecarga color rojo

2Bi sobrecarga invertida

2Bd sobrecarga doble

2Bphc pareja con sobrecarga horizontal capicúa

2Bpvc pareja con sobrecarga vertical capicúa



2



2A



2B - 2Bi - 2Bphc - 2Bpvc

conocemos el sello nº 2 con sobrecarga "Correos" falsa



1937.- Caridad - Composición Tipo M (ver estudio) - dentado 10 1/2

- 3 5 c. azul
- 3a "c" de "Céntimos" en minúscula
- 3pvc pareja vertical capicúa



3



3a



3pvc

sobrecarga "Liberada en / 12 8 1936 / CORREOS"

- 3A sobrecarga color violeta
- 3Aa "c" de "Céntimos" en minúscula
- 3Ai sobrecarga invertida
- 3Apvc sobre pareja vertical capicúa



3A



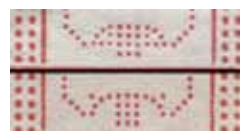
3Ai



3Aa - 3Apvc

1938.- Pro Municipio - Composición Tipo N (ver estudio)-dentado 10 3/4

- 4 5 c. rosa, tipo I
- 4a tipo II
- 4pvc pareja vertical capicúa, tipo I-II
- 4apvc pareja vertical capicúa, tipo I-II
- 5 5 c. verde, tipo I
- 5a tipo II
- 5pvc pareja vertical capicúa, tipo I-II
- 5apvc pareja vertical capicúa, tipo I-II



Tipo I

Tipo II



4



4a



5



5a

Sellos benéficos

- 6 5 c. azul, tipo I
- 6a tipo II
- 6pvc pareja vertical capicúa, tipo I-I
- 6apvc pareja vertical capicúa, tipo I-II
- 7 5 c. castaño, tipo I
- 7a tipo II
- 7pvc pareja vertical capicúa, tipo I-I
- 7apvc pareja vertical capicúa, tipo I-II



6



6a



7



7a



Hoja color azul con las parejas verticales capicúas

1938.- Pro Municipio - Composición Tipo N (ver estudio) - dentado 10 3/4

mismo modelo pero con rombos en los laterales, papel blanco o grisáceo

- 8 5 c. azul, tipo I
- 8a tipo II
- 8pvc pareja vertical capicúa, tipo I-I
- 8apvc pareja vertical capicúa, tipo I-II



8



8a



8apvc

1938.- Cocinas económicas - dentado 11 1/4 x 10 3/4

- 9 5 c. castaño y plata
- 9svi sin dentado vertical izquierdo
- 10 10 c. verde y plata



9



9svi



10

1938.- Sellos anteriores en HB de 80 x 100 mm. con dentado 11 1/4 x 10 3/4

- 11 5 c. castaño y plata + 0,95 p
- 12 10 c. verde y plata + 0,90 p



11



12

Los sellos y hojas anteriores fueron encargadas a Alemania por Ayamonte (Huelva)

La orden del 20 de octubre de 1937, prohibiendo que los sellos benéficos lleven la inscripción "Correos" hace que los sellos y hojas con el nombre de Ayamonte sean habilitadas con una sobrecarga plateada "COCINAS ECONÓMICAS/FUENTE DE PIEDRA" y el recargo de "+ 0.95 PRO ASISTENCIA"



FUENTE DEL MAESTRE (Badajoz)

1936.- Impuesto a beneficio de las Cocinas Económicas - Composición tipográfica - dentado 11 1/4

- 1 5 c. negro



1

FUENTE OBEJUNA (Córdoba)

1937.- Sello Benéfico - Papel delmeina y dentado 10 13/4

- 1 5 c. rosa
 1S sin dentar
 1C calcado al dorso
 2 25 c. verde gris
 3 50 c. azul claro



1



1S



1C



2



3

FUENTES DE ANDALUCÍA (Sevilla)

1937.- Sello benéfico - dentado 11 1/2

- 1 5 c. negro
 2 10 c. azul



1



2

NOTA.- Conocemos un sello de 15 c. castaño con la inscripción "SELLO BENEFICO" que se trata de una simulación realizada a partir de un sello de 10 c. y únicamente conocemos dicho sello de 15 c. con la inscripción "AYUNTAMIENTO DE"